

ที่ สธ ๐๒๓๓.๐๒/๑๗๔๔



สำนักงานเขตสุขภาพที่ ๘  
๔ ถ.อิบตี ต.หมากแข้ง อ.เมือง จ.อุดรธานี

๒๗ มิถุนายน ๒๕๖๒

เรื่อง ขอส่งผลการกำกับติดตาม แผน Planfin ประจำเดือน พฤษภาคม ๒๕๖๒

เรียน นายแพทย์สาธารณสุขจังหวัด ทุกจังหวัดในเขตสุขภาพที่ ๘  
ผู้อำนวยการโรงพยาบาลศูนย์ ทุกแห่งในเขตสุขภาพที่ ๘  
ผู้อำนวยการโรงพยาบาลทั่วไป ทุกแห่งในเขตสุขภาพที่ ๘  
ผู้อำนวยการโรงพยาบาลชุมชน ทุกแห่งในเขตสุขภาพที่ ๘

สิ่งที่ส่งมาด้วย ๑. ผลการดำเนินงานตามแผน Planfin ของจังหวัดในเขตสุขภาพที่ ๘

ประจำเดือน พฤษภาคม ๒๕๖๒

จำนวน ๑ ชุด

๒. กราฟสรุปผลการดำเนินงานตามแผน Planfin ประจำเดือน พฤษภาคม ๒๕๖๒ จำนวน ๑ ชุด

๓. กราฟสรุปร้อยละของหน่วยบริการมีผลต่างของแผนและผลการดำเนินงาน (รายจังหวัด)

รายได้ (ไม่รวมงบลงทุน) หรือค่าใช้จ่าย (ไม่รวมค่าเสื่อมราคาและค่าตัดจำหน่าย)

สูงหรือต่ำกว่าแผนได้ไม่เกินร้อยละ ๕ ประจำเดือน พฤษภาคม ๒๕๖๒

จำนวน ๑ ชุด

ตามที่ สำนักงานเขตสุขภาพที่ ๘ กลุ่มงานบริหารการเงินและการคลัง ได้ดำเนินการกำกับติดตามผลการดำเนินงานของโรงพยาบาลในเขตสุขภาพที่ ๘ ตามแผน Planfin ประจำเดือน พฤษภาคม ๒๕๖๒ ตามนโยบายการบริหารการเงินการคลังเพื่อเพิ่มประสิทธิภาพ โดยเป้าหมายแผน Planfin และผลการดำเนินงานความต่างไม่เกินร้อยละ ๕ นั้น

ในการนี้ สำนักงานเขตสุขภาพที่ ๘ จึงใคร่ขอส่งผลการดำเนินงาน ประจำเดือน พฤษภาคม ๒๕๖๒ (รายจังหวัด) รายละเอียดตามเอกสารที่ส่งมาด้วย ๑-๓ นี้ เพื่อนำข้อมูลไปประกอบการพัฒนาประสิทธิภาพการเงินการคลังต่อไป

จึงเรียนมาเพื่อโปรดพิจารณา

ขอแสดงความนับถือ

(นายเกรียงศักดิ์ เอกพงษ์)

รองผู้อำนวยการสำนักงานเขตสุขภาพที่ ๘

รักษาการในตำแหน่งผู้อำนวยการสำนักงานเขตสุขภาพที่ ๘

กลุ่มงานบริหารการเงินและการคลัง

โทร. ๐๔๒-๒๑๙-๒๐๗ ต่อ ๓๑๘

ผู้ประสานงาน นางสาวธัญดา สะพังเงิน โทร. ๐๙๘-๑๐๑-๔๓๐๙



## บันทึกข้อความ

ส่วนราชการ สำนักงานเขตสุขภาพที่ ๘ กลุ่มงานบริหารการเงินและการคลัง โทร. ๐-๔๒๒๑-๙๒๐๗ ต่อ ๓๑๘

ที่ สธ ๐๒๓๓.๐๒/๑๓๔๙

วันที่ ๒๗ มิถุนายน ๒๕๖๒

เรื่อง ขอสรุปผลการดำเนินงานตามแผน Planfin ประจำเดือน พฤษภาคม ๒๕๖๒

เรียน ผู้อำนวยการสำนักงานเขตสุขภาพที่ ๘

ตามที่ กลุ่มงานบริหารการเงินและการคลัง สำนักงานเขตสุขภาพที่ ๘ ได้ดำเนินการติดตามกำกับ ผลการดำเนินงาน ของโรงพยาบาลในเขตสุขภาพที่ ๘ ตามแผน Planfin ประจำเดือน พฤษภาคม ๒๕๖๒ ตามนโยบายการบริหารการเงินการคลังเพื่อเพิ่มประสิทธิภาพ โดยมีเป้าหมายของแผน Planfin และผลการดำเนินงานความต่างไม่เกินร้อยละ ๕ นั้น

ในการนี้ จึงใคร่ขอส่งสรุปผลการดำเนินงานตามแผน Planfin ประจำเดือน พฤษภาคม ๒๕๖๒ (รายจังหวัด) ดังนี้

๑. จังหวัดที่มีความต่างรายได้(ไม่รวมงบลงทุน) เมื่อเปรียบเทียบกับแผนมากที่สุด ลำดับที่ ๑ จังหวัดหนองบัวลำภู ร้อยละ ๖.๕๑ ลำดับที่ ๒ จังหวัดนครพนม ร้อยละ ๕.๓๕ ลำดับที่ ๓ จังหวัดเลย ร้อยละ ๔.๑๓ ตามลำดับ

๒. จังหวัดที่มีความต่างค่าใช้จ่าย(ไม่รวมค่าเสื่อมราคาและค่าตัดจำหน่าย) เมื่อเปรียบเทียบกับแผนมากที่สุด ลำดับที่ ๑ จังหวัดสกลนคร ร้อยละ ๓.๗๙ ลำดับที่ ๒ จังหวัดหนองคาย ร้อยละ -๒.๓๘ ลำดับที่ ๓ จังหวัดอุดรธานี ร้อยละ -๒.๓๕ ตามลำดับ

๓. จังหวัดที่มีจำนวนหน่วยบริการผ่านเกณฑ์ ตามผลการดำเนินงานตามแผน Planfin ลำดับที่ ๑ จังหวัดสกลนคร ผลงานร้อยละ ๘๘.๘๙ ลำดับที่ ๒ จังหวัดบึงกาฬ ผลงานร้อยละ ๘๗.๕๐ ลำดับที่ ๓ จังหวัดนครพนม ร้อยละ ๘๓.๓๓ และจังหวัดที่ไม่ผ่านเกณฑ์มี ๒ จังหวัด คือจังหวัดหนองคาย และจังหวัดหนองบัวลำภู ผลงานร้อยละ ๖๖.๖๗ ประมวลผลข้อมูล ณ วันที่ ๑๖ มิถุนายน ๒๕๖๒ เวลา ๐๙.๓๐ น.

เห็นควรแจ้งทุกจังหวัดทราบเพื่อการกำกับติดตามการดำเนินงาน และปรับปรุงประสิทธิภาพต่อไป

จึงเรียนมาเพื่อโปรดพิจารณา

4:10:01

(นางสาวธัญดา สะพังเงิน)

นักวิชาการเงินและบัญชี

ผู้บังคับ  
๒๖ มิถุนายน ๒๕๖๒

๖๖  
(นายเกรียงศักดิ์ เอกพงษ์)

รองผู้อำนวยการสำนักงานเขตสุขภาพที่ ๘  
รักษาการในตำแหน่งผู้อำนวยการสำนักงานเขตสุขภาพที่ ๘

**ผลการดำเนินงานตามแผนการเงินการคลัง (Planfin)**  
( รายได้ไม่รวมรายได้งบลงทุน, ค่าใช้จ่ายไม่รวมค่าเสื่อมราคา และค่าตัดจำหน่าย )  
ประจำเดือน พฤษภาคม 2562 ข้อมูล ณ วันที่ 16 มิถุนายน 2562 เวลา 09.30 น.

แผนปี 1 แผนประมาณการรายได้ และค่าใช้จ่าย													
จังหวัด	แผนรายได้ ( ไม่รวมรายได้ลงทุน )					แผนค่าใช้จ่าย ( ไม่รวมค่าเสื่อมราคาและค่าตัดจำหน่าย )					ผลการประเมินผลต่างของแผนและผลการดำเนินงาน		สรุปร้อยละของหน่วยงานบริการที่ผ่านเกณฑ์
	แผนประมาณการรายได้ทั้งปี 2562	ค่าที่ควรเป็นตามแผนรายได้	ผลการดำเนินงาน	ส่วนต่าง (บาท)	ร้อยละ เพิ่ม/ลดจากแผน	แผนประมาณการค่าใช้จ่ายทั้งปี 2562	ค่าที่ควรเป็นตามแผนค่าใช้จ่าย	ผลการดำเนินงาน	ส่วนต่าง (บาท)	ร้อยละ เพิ่ม/ลดจากแผน	รายได้ หรือ คชจ.		
											รายได้	คชจ.	
[1]	[2]=[1]/12*8	[3]	[4]=[3]-[2]	[5]=[4]/[2]*100	[6]	[7]=[6]/12*8	[8]	[9]=[8]-[7]	[10]=[9]/[7]*100				
1.จังหวัดอุดรธานี	5,923,298,824	3,948,865,883	4,053,347,395	104,481,513	2.65	5,725,977,467	3,817,318,311	3,727,527,223	-89,791,088	-2.35	ผ่าน	ผ่าน	76.19
2.จังหวัดหนองบัวลำภู	1,345,180,380	896,786,920	955,164,489	58,377,569	6.51	1,253,834,872	835,889,915	854,078,658	18,188,744	2.18	ไม่ผ่าน	ผ่าน	66.67
3.จังหวัดหนองคาย	2,195,220,855	1,463,480,570	1,482,912,664	19,432,094	1.33	2,050,214,152	1,366,809,435	1,334,279,922	-32,529,513	-2.38	ผ่าน	ผ่าน	66.67
4. จังหวัดสกลนคร	4,719,030,526	3,146,020,350	3,067,159,784	78,860,567	-2.51	4,075,776,716	2,717,184,477	2,820,056,790	102,872,312	3.79	ผ่าน	ผ่าน	88.89
5. จังหวัดเลย	2,413,457,914	1,608,971,943	1,675,490,310	66,518,367	4.13	2,261,060,735	1,507,373,824	1,524,492,649	17,118,825	1.14	ผ่าน	ผ่าน	78.57
6. จังหวัดบึงกาฬ	1,296,452,023	864,301,349	890,488,310	26,186,962	3.03	1,212,148,768	808,099,178	801,996,216	-6,102,962	-0.76	ผ่าน	ผ่าน	87.50
7. จังหวัดนครพนม	1,962,013,653	1,308,009,102	1,378,004,854	69,995,753	5.35	1,886,724,789	1,257,816,526	1,271,842,745	14,026,219	1.12	ไม่ผ่าน	ผ่าน	83.33
รวมทั้งสิ้น	19,854,654,175	13,236,436,117	13,502,567,807	266,131,690	2.01	18,465,737,499	12,310,491,666	12,334,274,202	23,782,537	0.19	ผ่าน	ผ่าน	78.26

หมายเหตุ : 1. จังหวัดที่มีความต่างของรายได้ เมื่อเทียบกับแผนมากที่สุดคือ จังหวัดหนองบัวลำภู ร้อยละ 6.51 จังหวัดนครพนม ร้อยละ 5.35 และรองลงมาคือ จังหวัดอุดรธานี ร้อยละ -2.35 ตามลำดับ

2. จังหวัดที่มีความต่างของค่าใช้จ่าย เมื่อเทียบกับแผนมากที่สุดคือ จังหวัดสกลนคร ร้อยละ 3.79 จังหวัดหนองคาย ร้อยละ -2.38 และรองลงมาคือ จังหวัดอุดรธานี ร้อยละ -2.35 ตามลำดับ

หมายเหตุ : ค่าเป้าหมาย หน่วยบริการต้องผ่านเกณฑ์ไม่น้อยกว่าร้อยละ 70



ผลการดำเนินงานตามแผนการเงินการคลัง ( Planfin )  
( รายได้ไม่รวมรายได้งบลงทุน, ค่าใช้จ่ายไม่รวมค่าเสื่อมราคา และค่าตัดจำหน่าย )  
จังหวัดอุดรธานี

ประจำเดือน พฤษภาคม 2562 ข้อมูล ณ วันที่ 16 มิถุนายน 2562 เวลา 09.30 น.

แผนปี 1 แผนประมาณการรายได้ และค่าใช้จ่าย													
ชื่อหน่วยบริการ	แผนรายได้ ( ไม่รวมรายได้งบลงทุน )					แผนค่าใช้จ่าย ( ไม่รวมค่าเสื่อมราคาและค่าตัดจำหน่าย )					ผลการประเมินผลต่างของแผนและผลการดำเนินงาน		
	แผนประมาณการรายได้ ทั้งปี 2562	ค่าที่ควรเป็นตาม แผนรายได้	ผลการดำเนินงาน	ส่วนต่าง (บาท)	ร้อยละ เพิ่ม/ลด จากแผน	แผนประมาณการ ค่าใช้จ่าย ทั้งปี 2562	ค่าที่ควรเป็นตาม แผนค่าใช้จ่าย	ผลการดำเนินงาน	ส่วนต่าง (บาท)	ร้อยละ เพิ่ม/ลด จากแผน			
	[1]	[2]=[1]/12*8	[3]	[4]=[3]-[2]	[5]=[4]/[2]*100	[6]	[7]=[1]/12*8	[8]	[9]=[8]-[7]	[10]=[9]/[7]*100	รายได้	คจจ.	รายได้ หรือ คจจ.
รพช.อุดรธานี	3,155,145,252	2,103,430,168	2,094,998,224	-8,431,944	-0.40	3,126,867,437	2,084,578,292	2,008,691,933	-75,886,359	-3.64	ผ่าน	ผ่าน	ผ่าน
รพช.กุดจับ	128,722,810	85,815,207	94,901,745	9,086,539	10.59	122,225,854	81,483,903	82,257,548	773,645	0.95	ไม่ผ่าน	ผ่าน	ผ่าน
รพช.หนองวัวซอ	127,312,284	84,874,856	84,176,858	-697,998	-0.82	119,388,480	79,592,320	76,921,652	-2,670,668	-3.36	ผ่าน	ผ่าน	ผ่าน
รพช.กุมภวาปี	425,112,901	283,408,601	303,608,930	20,200,330	7.13	419,498,851	279,665,901	286,858,611	7,192,710	2.57	ไม่ผ่าน	ผ่าน	ผ่าน
รพช.ห้วยผึ้ง	32,969,210	21,979,474	24,199,964	2,220,490	10.10	30,198,613	20,132,409	19,935,670	-196,739	-0.98	ไม่ผ่าน	ผ่าน	ผ่าน
รพช.โนนสะอาด	100,642,656	67,095,104	71,217,647	4,122,543	6.14	95,973,432	63,982,288	60,402,948	-3,579,340	-5.59	ไม่ผ่าน	ไม่ผ่าน	ไม่ผ่าน
รพช.หนองหาน	261,032,551	174,021,701	175,284,504	1,262,803	0.73	245,390,038	163,593,359	157,915,604	-5,677,755	-3.47	ผ่าน	ผ่าน	ผ่าน
รพช.ทุ่งฝน	77,918,924	51,945,949	57,686,467	5,740,518	11.05	75,276,276	50,184,184	51,427,355	1,243,172	2.48	ไม่ผ่าน	ผ่าน	ผ่าน
รพช.ไชยวาน	73,882,378	49,254,918	56,912,205	7,657,286	15.55	71,800,867	47,867,245	46,845,200	-1,022,044	-2.14	ไม่ผ่าน	ผ่าน	ผ่าน
รพช.ศรีธาตุ	89,865,224	59,910,149	70,582,181	10,672,032	17.81	87,194,143	58,129,429	55,573,161	-2,556,267	-4.40	ไม่ผ่าน	ผ่าน	ผ่าน
รพช.วังสามหมอ	120,913,872	80,609,248	98,393,799	17,784,551	22.06	116,447,320	77,631,547	79,499,464	1,867,917	2.41	ไม่ผ่าน	ผ่าน	ผ่าน
รพช.บ้านผือ	261,377,469	174,251,646	171,457,204	-2,794,442	-1.60	242,851,796	161,901,198	161,225,048	-676,149	-0.42	ผ่าน	ผ่าน	ผ่าน
รพช.น้ำโสม	137,873,043	91,915,362	98,842,598	6,927,236	7.54	130,519,799	87,013,199	85,985,614	-1,027,585	-1.18	ไม่ผ่าน	ผ่าน	ผ่าน
รพช.เพ็ญ	257,748,470	171,832,313	183,764,657	11,932,344	6.94	211,031,951	140,687,968	133,648,246	-7,039,722	-5.00	ไม่ผ่าน	ไม่ผ่าน	ไม่ผ่าน
รพช.สร้างคอม	74,836,504	49,891,003	47,833,626	-2,057,376	-4.12	68,958,708	45,972,472	44,178,201	-1,794,272	-3.90	ผ่าน	ผ่าน	ผ่าน
รพช.หนองแสง	64,303,854	42,869,236	44,437,042	1,567,806	3.66	63,639,686	42,426,458	41,044,618	-1,381,840	-3.26	ผ่าน	ผ่าน	ผ่าน
รพช.นาขุ่น	58,792,974	39,195,316	45,199,453	6,004,138	15.32	55,124,227	36,749,485	37,920,865	1,171,380	3.19	ไม่ผ่าน	ผ่าน	ผ่าน
รพช.พิบูลย์รักษ์	66,200,538	44,133,692	54,424,284	10,290,592	23.32	63,622,233	42,414,822	44,789,985	2,375,163	5.60	ไม่ผ่าน	ผ่าน	ผ่าน
รพช.บ้านดุง	308,305,492	205,536,995	203,193,582	-2,343,413	-1.14	294,203,108	196,135,406	191,420,804	-4,714,602	-2.40	ผ่าน	ผ่าน	ผ่าน
รพช.กุแก้ว	49,343,669	32,895,779	36,236,243	3,340,464	10.15	42,484,112	28,322,741	30,056,112	1,733,371	6.12	ไม่ผ่าน	ไม่ผ่าน	ไม่ผ่าน
รพช.ประจักษ์ศิลปาคม	50,998,749	33,999,166	35,996,182	1,997,016	5.87	43,280,533	28,853,689	30,928,584	2,074,896	7.19	ไม่ผ่าน	ไม่ผ่าน	ไม่ผ่าน
รวมจังหวัดอุดร	5,923,298,824	3,948,865,883	4,053,347,395	104,481,513	2.65	5,725,977,467	3,817,318,311	3,727,527,223	-89,791,088	-2.35	ผ่าน	ผ่าน	ผ่าน
สรุปร้อยละของหน่วยบริการในจังหวัดอุดรธานีที่ผ่านเกณฑ์ ( แห่ง )											7	16	16
สรุปร้อยละของหน่วยบริการในจังหวัดอุดรธานีที่ผ่านเกณฑ์											76.19		



กำกับติดตามผลการดำเนินงานตามแผน Planfini ราย Item ประจำปีเดือน พฤษภาคม 2562

จังหวัด	หน่วยบริการ	รหัส	สรุปแผน Planfini 2562	จังหวัดอุดรธานี					ผลการประเมิน
				แผนประมาณการ	ค่าที่ควรจะเป็น	ผลการดำเนินงาน	ส่วนต่าง	ร้อยละความต่าง	
อุดรธานี	รวมจังหวัดอุดรธานี	P04	รายได้ UC	2,586,867,801	1,724,578,534	1,871,303,468	146,724,934	8.51	ไม่ผ่าน
อุดรธานี	รวมจังหวัดอุดรธานี	P05	รายได้จาก EMS	4,301,180	2,867,454	2,881,000	13,546	0.47	ผ่าน
อุดรธานี	รวมจังหวัดอุดรธานี	P06	รายได้ค่ารักษาเบิกต้นสังกัด	13,438,181	8,958,787	7,413,911	-1,544,876	-17.24	ไม่ผ่าน
อุดรธานี	รวมจังหวัดอุดรธานี	P61	รายได้ค่ารักษา อพท.	105,307,993	70,205,329	65,693,084	-4,512,245	-6.43	ไม่ผ่าน
อุดรธานี	รวมจังหวัดอุดรธานี	P07	รายได้ค่ารักษาเบิกจ่ายตรงกรมบัญชีกลาง	833,186,739	555,457,826	476,526,549	-78,931,276	-14.21	ไม่ผ่าน
อุดรธานี	รวมจังหวัดอุดรธานี	P08	รายได้ประกันสังคม	198,254,617	132,169,745	144,705,869	12,536,124	9.48	ไม่ผ่าน
อุดรธานี	รวมจังหวัดอุดรธานี	P09	รายได้แรงงานต่างด้าว	2,343,749	1,562,499	777,220	-785,279	-50.26	ไม่ผ่าน
อุดรธานี	รวมจังหวัดอุดรธานี	P10	รายได้ค่ารักษาและบริการอื่น ๆ	500,220,521	333,480,347	323,830,441	-9,649,906	-2.89	ผ่าน
อุดรธานี	รวมจังหวัดอุดรธานี	P11	รายได้งบประมาณส่วนบุคลากร	1,375,681,239	917,120,826	902,294,221	-14,826,606	-1.62	ผ่าน
อุดรธานี	รวมจังหวัดอุดรธานี	P12	รายได้อื่น	297,896,804	198,597,869	254,424,184	55,826,315	28.11	ไม่ผ่าน
อุดรธานี	รวมจังหวัดอุดรธานี	P121	รายได้อื่น (ระบบบัญชีบันทึกอัตโนมัติ)	5,800,000	3,866,667	3,497,449	-369,218	-9.55	ไม่ผ่าน
อุดรธานี	รวมจังหวัดอุดรธานี	P13	รายได้ลงทุน	399,510,683	266,340,455	332,027,237	65,686,782	24.66	ไม่ผ่าน
อุดรธานี	รวมจังหวัดอุดรธานี	P13S	รวมรายได้ (ไม่รวมงบลงทุน)	5,923,298,824	3,948,865,883	4,053,347,395	104,481,513	2.65	ผ่าน
อุดรธานี	รวมจังหวัดอุดรธานี	P13S	รวมรายได้	6,322,809,507	4,215,206,338	4,385,374,632	170,168,294	4.04	ผ่าน
อุดรธานี	รวมจังหวัดอุดรธานี	P14	ต้นทุนยา	941,354,511	627,569,674	651,726,116	24,156,442	3.85	ผ่าน
อุดรธานี	รวมจังหวัดอุดรธานี	P15	ต้นทุนเวชภัณฑ์เคมีใช้ยาและวัสดุการแพทย์	547,949,324	365,299,549	389,406,732	24,107,183	6.60	ไม่ผ่าน
อุดรธานี	รวมจังหวัดอุดรธานี	P151	ต้นทุนวัสดุทันตกรรม	13,750,880	9,167,253	7,910,302	-1,256,951	-13.71	ไม่ผ่าน
อุดรธานี	รวมจังหวัดอุดรธานี	P16	ต้นทุนวัสดุวิทยาศาสตร์การแพทย์	190,596,153	127,064,102	120,339,388	-6,724,713	-5.29	ไม่ผ่าน
อุดรธานี	รวมจังหวัดอุดรธานี	P17	เงินเดือนและค่าจ้างประจำ	1,377,595,274	918,396,849	902,347,183	-16,049,666	-1.75	ผ่าน
อุดรธานี	รวมจังหวัดอุดรธานี	P18	ค่าจ้างชั่วคราว/พอส./ค่าจ้างเหมาบุคลากรอื่น	476,643,442	317,762,295	310,254,775	-7,507,519	-2.36	ผ่าน
อุดรธานี	รวมจังหวัดอุดรธานี	P19	ค่าตอบแทน	884,366,716	589,577,811	579,977,620	-9,600,191	-1.63	ผ่าน
อุดรธานี	รวมจังหวัดอุดรธานี	P20	ค่าใช้จ่ายบุคลากรอื่น	110,029,674	73,353,116	69,450,511	-3,902,605	-5.32	ไม่ผ่าน
อุดรธานี	รวมจังหวัดอุดรธานี	P21	ค่าใช้สอย	459,609,451	306,406,301	276,101,676	-30,304,625	-9.89	ไม่ผ่าน
อุดรธานี	รวมจังหวัดอุดรธานี	P22	ค่าสาธารณูปโภค	118,830,229	79,220,153	87,669,393	8,449,240	10.67	ไม่ผ่าน
อุดรธานี	รวมจังหวัดอุดรธานี	P23	วัสดุทั่วไป	233,614,038	155,742,692	122,567,457	-33,175,235	-21.30	ไม่ผ่าน
อุดรธานี	รวมจังหวัดอุดรธานี	P24	ค่าเสื่อมราคาและค่าตัดจำหน่าย	425,272,664	283,515,109	269,596,345	-13,918,765	-4.91	ผ่าน
อุดรธานี	รวมจังหวัดอุดรธานี	P241	หนี้สูญและสงสัยจะสูญ	34,553,416	23,035,610	24,096,589	1,060,978	4.61	ผ่าน
อุดรธานี	รวมจังหวัดอุดรธานี	P251	ค่าใช้จ่ายอื่น (ระบบบัญชีบันทึกอัตโนมัติ)	0	0	7,235,334	7,235,334		
อุดรธานี	รวมจังหวัดอุดรธานี	P25	ค่าใช้จ่ายอื่น	337,084,360	224,722,907	178,444,148	-46,278,759	-20.59	ไม่ผ่าน
อุดรธานี	รวมจังหวัดอุดรธานี	P26S	รวมค่าใช้จ่าย (ไม่รวมค่าเสื่อมราคาและค่าตัดจำหน่าย)	5,725,977,467	3,817,318,311	3,727,527,223	-89,791,088	-2.35	ผ่าน
อุดรธานี	รวมจังหวัดอุดรธานี	P26S	รวมค่าใช้จ่าย	6,151,250,131	4,100,833,421	3,997,123,568	-103,709,853	-2.53	ผ่าน



ผลการดำเนินงานตามแผนการเงินการคลัง ( Planfin )  
( รายได้ไม่รวมรายได้งบลงทุน, ค่าใช้จ่ายไม่รวมค่าเสื่อมราคา และค่าตัดจำหน่าย )  
จังหวัดหนองบัวลำภู

ประจำเดือน พฤษภาคม 2562 ข้อมูล ณ วันที่ 16 มิถุนายน 2562 เวลา 09.30 น.

ชื่อหน่วยบริการ	แผนปี 1 แผนประมาณการรายได้ และค่าใช้จ่าย						ผลการประเมินผลต่างของแผนและผล การดำเนินงาน			
	แผนรายได้ ( ไม่รวมรายได้งบลงทุน )			แผนค่าใช้จ่าย ( ไม่รวมค่าเสื่อมราคาและค่าตัดจำหน่าย )			ร้อยละ เพิ่ม/ลด จากแผน	ส่วนต่าง (บาท)	ผลการดำเนินงาน	ร้อยละ เพิ่ม/ลด จากแผน
	แผนประมาณการรายได้ ทั้งปี 2562	ค่าที่ควรเป็น ตามแผน	ค่าที่ควรเป็น ตามแผน	ค่าใช้จ่าย ทั้งปี 2562	ค่าที่ควรเป็น ตามแผน	ค่าที่ควรเป็น ตามแผน				
	[1]	[2]=[1]/12*8	[3]	[4]=[3]*12	[5]=[4]/(2)*100	[6]	[7]=[1]/12*8	[8]	[9]=[8]*17	[10]=[9]/(7)*100
รพท. หนองบัวลำภู	636,550,000	424,366,667	442,317,965	17,951,298	4.23	594,403,739	396,269,160	418,032,974	21,763,815	5.49
รพช.นากลาง	172,019,548	114,679,699	113,661,409	-1,018,290	-0.89	163,139,561	108,759,707	106,907,443	-1,852,264	-1.70
รพช. โนนสัง	121,587,735	81,058,490	92,518,374	11,459,884	14.14	114,070,405	76,046,937	71,706,431	-4,340,505	-5.71
รพท.ศรีบุญเรือง	185,538,968	123,692,645	134,891,267	11,198,622	9.05	174,522,121	116,348,081	122,239,828	5,891,748	5.06
รพท.สุวรรณคูหา	129,955,922	86,637,281	93,625,376	6,988,095	8.07	120,956,666	80,637,777	78,174,034	-2,463,744	-3.06
รพช.นาหว้า เฉลิมพระเกียรติ	99,528,208	66,352,139	78,150,098	11,797,959	17.78	86,742,379	57,828,253	57,017,947	-810,305	-1.40
รวมจังหวัดหนองบัวลำภู	1,345,180,380	896,786,920	955,164,489	58,377,569	6.51	1,253,834,872	835,889,915	854,078,658	18,188,744	2.18
สรุปหน่วยบริการในจังหวัดหนองบัวลำภูที่ผ่านเกณฑ์										
สรุปร้อยละของหน่วยบริการในจังหวัดหนองบัวลำภูที่ผ่านเกณฑ์										
								2	3	4
								66.67		



กำกับติดตามผลการดำเนินงานตามแผน Planfin ทราย Item ประจำเดือน พฤษภาคม 2562

จังหวัด	หน่วยบริการ	รหัส	สรุปแผน Planfin 2562	จังหวัดหนองบัวลำภู					ผลการประเมิน
				แผนประมาณการ	ค่าที่ควรจะเป็น	ผลการดำเนินงาน	ส่วนต่าง	ร้อยละความต่าง	
				[1]	[2]=[1]/12*8	[3]	[4]=[3]-[2]	[5]=[4]/[2]*100	
หนองบัวลำภู	รวมจังหวัดหนองบัวลำภู	P04	รายได้ UC	588,119,630	392,079,753	443,320,962	51,241,209	13.07	ไม่ผ่าน
หนองบัวลำภู	รวมจังหวัดหนองบัวลำภู	P05	รายได้จาก EMS	1,689,800	1,126,533	1,024,700	-101,833	-9.04	ไม่ผ่าน
หนองบัวลำภู	รวมจังหวัดหนองบัวลำภู	P06	รายได้ค่ารักษาเบิกต้นสังกัด	2,210,673	1,473,782	687,706	-786,076	-53.34	ไม่ผ่าน
หนองบัวลำภู	รวมจังหวัดหนองบัวลำภู	P61	รายได้ค่ารักษา อปท.	19,769,354	13,179,569	13,840,164	660,594	5.01	ไม่ผ่าน
หนองบัวลำภู	รวมจังหวัดหนองบัวลำภู	P07	รายได้ค่ารักษาเบิกจ่ายตรงกรมบัญชีกลาง	123,028,804	82,019,203	79,613,043	-2,406,160	-2.93	ผ่าน
หนองบัวลำภู	รวมจังหวัดหนองบัวลำภู	P08	รายได้ประกันสังคม	36,217,962	24,145,308	19,441,339	-4,703,969	-19.48	ไม่ผ่าน
หนองบัวลำภู	รวมจังหวัดหนองบัวลำภู	P09	รายได้แรงงานต่างด้าว	246,990	164,660	232,845	68,185	41.41	ไม่ผ่าน
หนองบัวลำภู	รวมจังหวัดหนองบัวลำภู	P10	รายได้ค่ารักษาและบริการอื่น ๆ	111,384,516	74,256,344	73,574,703	-681,641	-0.92	ผ่าน
หนองบัวลำภู	รวมจังหวัดหนองบัวลำภู	P11	รายได้งบประมาณส่วนบุคลากร	350,410,056	233,606,704	233,306,887	-299,817	-0.13	ผ่าน
หนองบัวลำภู	รวมจังหวัดหนองบัวลำภู	P12	รายได้อื่น	112,102,596	74,735,064	90,122,140	15,387,077	20.59	ไม่ผ่าน
หนองบัวลำภู	รวมจังหวัดหนองบัวลำภู	P121	รายได้อื่น (ระบบบัญชีบันทึกอัตโนมัติ)	0	0	0	0		ไม่ผ่าน
หนองบัวลำภู	รวมจังหวัดหนองบัวลำภู	P13	รายได้งบลงทุน	41,835,337	27,890,224	0	-27,890,224	-100.00	ไม่ผ่าน
หนองบัวลำภู	รวมจังหวัดหนองบัวลำภู	P13S	รวมรายได้ (ไม่รวมงบลงทุน)	1,345,180,380	896,786,920	955,164,489	58,377,569	6.51	ไม่ผ่าน
หนองบัวลำภู	รวมจังหวัดหนองบัวลำภู	P13S	รวมรายได้	1,387,015,717	924,677,145	955,164,489	30,487,344	3.30	ผ่าน
หนองบัวลำภู	รวมจังหวัดหนองบัวลำภู	P14	ต้นทุนยา	160,143,440	106,762,294	111,607,845	4,845,551	4.54	ผ่าน
หนองบัวลำภู	รวมจังหวัดหนองบัวลำภู	P15	ต้นทุนเวชภัณฑ์มีใบยาและวัสดุการแพทย์	79,833,698	53,222,466	63,458,104	10,235,639	19.23	ไม่ผ่าน
หนองบัวลำภู	รวมจังหวัดหนองบัวลำภู	P151	ต้นทุนวัสดุทันตกรรม	6,349,669	4,233,112	4,433,142	200,029	4.73	ผ่าน
หนองบัวลำภู	รวมจังหวัดหนองบัวลำภู	P16	ต้นทุนวัสดุวิทยาศาสตร์การแพทย์	53,073,821	35,382,547	31,927,105	-3,455,442	-9.77	ไม่ผ่าน
หนองบัวลำภู	รวมจังหวัดหนองบัวลำภู	P17	เงินเดือนและค่าจ้างประจำ	349,410,056	232,940,037	233,337,078	397,041	0.17	ผ่าน
หนองบัวลำภู	รวมจังหวัดหนองบัวลำภู	P18	ค่าจ้างชั่วคราว/พ.กส./ค่าจ้างเหมาบุคลากรอื่น	110,744,814	73,829,876	71,894,326	1,935,550	-2.62	ผ่าน
หนองบัวลำภู	รวมจังหวัดหนองบัวลำภู	P19	ค่าตอบแทน	226,944,063	151,296,042	150,481,318	-814,724	-0.54	ผ่าน
หนองบัวลำภู	รวมจังหวัดหนองบัวลำภู	P20	ค่าใช้จ่ายบุคลากรอื่น	29,406,848	19,604,565	18,884,277	-720,288	-3.67	ผ่าน
หนองบัวลำภู	รวมจังหวัดหนองบัวลำภู	P21	ค่าใช้สอย	86,165,825	57,443,884	63,450,503	6,006,620	10.46	ไม่ผ่าน
หนองบัวลำภู	รวมจังหวัดหนองบัวลำภู	P22	ค่าสาธารณูปโภค	32,508,400	21,672,266	26,345,369	4,673,102	21.56	ไม่ผ่าน
หนองบัวลำภู	รวมจังหวัดหนองบัวลำภู	P23	วัสดุใช้ไป	45,740,413	30,493,609	31,796,733	1,303,124	4.27	ผ่าน
หนองบัวลำภู	รวมจังหวัดหนองบัวลำภู	P24	ค่าเสื่อมราคาและค่าตัดจำหน่าย	111,037,675	74,025,116	74,779,309	754,192	1.02	ผ่าน
หนองบัวลำภู	รวมจังหวัดหนองบัวลำภู	P241	หนี้สูญและสงสัยจะสูญ	15,968,830	10,645,887	13,988,592	3,342,705	31.40	ไม่ผ่าน
หนองบัวลำภู	รวมจังหวัดหนองบัวลำภู	P251	ค่าใช้จ่ายอื่น (ระบบบัญชีบันทึกอัตโนมัติ)	73,739	49,160	75,739	26,580	54.07	ไม่ผ่าน
หนองบัวลำภู	รวมจังหวัดหนองบัวลำภู	P25	ค่าใช้จ่ายอื่น	57,471,255	38,314,170	32,398,526	-5,915,644	-15.44	ไม่ผ่าน
หนองบัวลำภู	รวมจังหวัดหนองบัวลำภู	P26S	รวมค่าใช้จ่าย (ไม่รวมค่าเสื่อมราคาและค่าตัดจำหน่าย)	1,253,834,872	835,889,915	854,078,658	18,188,744	2.18	ผ่าน
หนองบัวลำภู	รวมจังหวัดหนองบัวลำภู	P26S	รวมค่าใช้จ่าย	1,364,872,547	909,915,031	928,857,967	18,942,936	2.08	ผ่าน



ผลการดำเนินงานตามแผนการเงินการคลัง ( Planfin )  
( รายได้ไม่รวมรายได้ขบลงทุน, ค่าใช้จ่ายไม่รวมค่าเสื่อมราคา และค่าตัดจำหน่าย )  
จังหวัดหนองคาย  
ประจำเดือน พฤษภาคม 2562 ข้อมูล ณ วันที่ 16 มิถุนายน 2562 เวลา 09.30 น.

แผนที่ 1 แผนประมาณการรายได้ และค่าใช้จ่าย												
ชื่อหน่วยบริการ	แผนรายได้ ( ไม่รวมรายได้ลงทุน )					แผนค่าใช้จ่าย ( ไม่รวมค่าเสื่อมราคาและค่าตัดจำหน่าย )					ผลการประเมินผลต่างของแผนและผลการดำเนินงาน	
	แผนประมาณการรายได้ 2562	ค่าที่ควรเป็นตามแผนรายได้	ส่วนต่าง (บาท)	ร้อยละ เพิ่ม/ลดจากแผน	แผนประมาณการค่าใช้จ่าย ทั้งปี 2562	ค่าที่ควรเป็นตามแผนค่าใช้จ่าย	ผลการดำเนินงาน	ส่วนต่าง (บาท)	ร้อยละ เพิ่ม/ลดจากแผน			
	[1]	[2]=[1]/12*8	[3]	[4]=[3]-[2]	[5]=[4]/[2]*100	[6]	[7]=[1]/12*8	[8]	[9]=[8]-[7]	[10]=[9]/[7]*100	รายได้ หรือ คชจ. ผ่าน ไม่ผ่าน	
รพท. หนองคาย	934,300,000	622,866,667	620,960,639	-1,906,028	-0.31	871,930,000	581,286,667	550,732,423	-30,554,243	-5.26	ผ่าน	
รพท. โพนพิสัย	219,047,097	146,031,398	132,679,795	-13,351,603	-9.14	216,851,274	144,567,516	134,489,157	-10,078,360	-6.97	ไม่ผ่าน	
รพท. ศรีสะเกษใหม่	76,395,491	50,930,327	56,913,054	5,982,727	11.75	74,241,470	49,494,313	49,476,649	-17,664	-0.04	ผ่าน	
รพท. สังขม	75,203,773	50,135,849	59,435,798	9,299,950	18.55	73,050,092	48,700,062	48,567,071	-132,991	-0.27	ผ่าน	
รพท. ท่าบ่อ	646,201,570	430,801,047	439,559,303	8,758,256	2.03	592,224,890	394,816,593	405,050,224	10,233,631	2.59	ผ่าน	
รพท.สระใคร	60,189,410	40,126,273	40,996,825	870,551	2.17	58,549,187	39,032,791	35,772,977	-3,259,814	-8.35	ผ่าน	
รพท. โพธิ์ตาก	50,188,752	33,459,168	32,524,367	-934,801	-2.79	42,679,365	28,452,910	25,571,780	-2,881,150	-10.13	ผ่าน	
รพท. เนินไร่	72,629,903	48,419,935	54,066,366	5,646,431	11.66	63,891,377	42,594,251	44,742,151	2,147,900	5.04	ไม่ผ่าน	
รพท. รัตนวาปี	61,064,859	40,709,906	45,776,517	5,066,612	12.45	56,796,497	37,864,331	39,877,489	2,013,158	5.32	ไม่ผ่าน	
รวมจังหวัดหนองคาย	2,195,220,855	1,463,480,570	1,482,912,664	19,432,094	1.33	2,050,214,152	1,366,809,435	1,334,279,922	-32,529,513	-2.38	ผ่าน	
สรุปร้อยละของหน่วยบริการในจังหวัดหนองคายที่ผ่านเกณฑ์ ( แห่ง )										4	3	6
สรุปร้อยละของหน่วยบริการในจังหวัดหนองคายที่ผ่านเกณฑ์												66.67



กำกับติดตามผลการดำเนินงานตามแผน Planfiki ราย Item ประจำปีเดือน พฤษภาคม 2562

จังหวัด	หน่วยบริการ	รหัส	สรุปแผน Planfiki 2562	จังหวัดหนองคาย					ผลการประเมิน
				แผนประมาณการ	ค่าที่ควรจะเป็น	ผลการดำเนินงาน	ส่วนต่าง	ร้อยละความต่าง	
หนองคาย	รวมจังหวัดหนองคาย	P04	รายได้ UC	776,216,351	517,477,567	519,568,399	2,090,831	0.40	ผ่าน
หนองคาย	รวมจังหวัดหนองคาย	P05	รายได้จาก EMS	1,792,600	1,195,067	1,289,130	94,063	7.87	ไม่ผ่าน
หนองคาย	รวมจังหวัดหนองคาย	P06	รายได้ค่ารักษาเบิกต้นสังกัด	5,872,300	3,914,867	5,298,903	1,384,036	35.35	ไม่ผ่าน
หนองคาย	รวมจังหวัดหนองคาย	P61	รายได้ค่ารักษา อพท.	40,766,111	27,177,407	30,310,481	3,133,073	11.53	ไม่ผ่าน
หนองคาย	รวมจังหวัดหนองคาย	P07	รายได้ค่ารักษาเบิกจ่ายตรงกรมบัญชีกลาง	258,589,438	172,392,959	182,044,548	9,651,589	5.60	ไม่ผ่าน
หนองคาย	รวมจังหวัดหนองคาย	P08	รายได้ประกันสังคม	86,992,621	57,995,081	55,384,734	-2,610,346	-4.50	ผ่าน
หนองคาย	รวมจังหวัดหนองคาย	P09	รายได้แรงงานต่างด้าว	1,472,752	981,834	1,501,065	519,231	52.88	ไม่ผ่าน
หนองคาย	รวมจังหวัดหนองคาย	P10	รายได้ค่ารักษาและบริการอื่น ๆ	304,788,896	203,192,597	225,739,389	22,546,792	11.10	ไม่ผ่าน
หนองคาย	รวมจังหวัดหนองคาย	P11	รายได้งบประมาณส่วนบุคลากร	548,143,571	365,429,047	340,102,344	-25,326,703	-6.93	ไม่ผ่าน
หนองคาย	รวมจังหวัดหนองคาย	P12	รายได้อื่น	170,586,216	113,724,144	121,673,673	7,949,528	6.99	ไม่ผ่าน
หนองคาย	รวมจังหวัดหนองคาย	P121	รายได้อื่น (ระบบบัญชีบันทึกอัตโนมัติ)	0	0	0	0		
หนองคาย	รวมจังหวัดหนองคาย	P13	รายได้งบประมาณ	77,480,890	51,653,927	0	-51,653,927	-100.00	ไม่ผ่าน
หนองคาย	รวมจังหวัดหนองคาย	P13S	รวมรายได้ (ไม่รวมงบลงทุน)	2,195,220,855	1,463,480,570	1,482,912,664	19,432,094	1.33	ผ่าน
หนองคาย	รวมจังหวัดหนองคาย	P13S	รวมรายได้	2,272,701,746	1,515,134,497	1,482,912,664	-32,221,833	-2.13	ผ่าน
หนองคาย	รวมจังหวัดหนองคาย	P14	ต้นทุนยา	296,981,064	197,987,376	212,466,292	14,478,916	7.31	ไม่ผ่าน
หนองคาย	รวมจังหวัดหนองคาย	P15	ต้นทุนเวชภัณฑ์ใช้ยาและวัสดุการแพทย์	185,732,884	123,821,923	97,212,621	-26,609,302	-21.49	ไม่ผ่าน
หนองคาย	รวมจังหวัดหนองคาย	P151	ต้นทุนวัสดุทันตกรรม	6,406,164	4,270,776	3,119,542	-1,151,233	-26.96	ไม่ผ่าน
หนองคาย	รวมจังหวัดหนองคาย	P16	ต้นทุนวัสดุวิทยาศาสตร์การแพทย์	59,129,046	39,419,364	38,367,011	-1,052,353	-2.67	ผ่าน
หนองคาย	รวมจังหวัดหนองคาย	P17	เงินเดือนและค่าจ้างประจำ	550,545,174	367,030,116	340,117,713	-26,912,403	-7.33	ไม่ผ่าน
หนองคาย	รวมจังหวัดหนองคาย	P18	ค่าจ้างชั่วคราว/พทส./ค่าจ้างเหมาบุคลากรอื่น	195,352,940	130,235,294	122,831,704	-7,403,590	-5.68	ไม่ผ่าน
หนองคาย	รวมจังหวัดหนองคาย	P19	ค่าตอบแทน	321,592,341	214,394,894	224,718,369	10,323,475	4.82	ผ่าน
หนองคาย	รวมจังหวัดหนองคาย	P20	ค่าใช้จ่ายบุคลากรอื่น	47,044,681	31,363,121	28,166,078	-3,197,043	-10.19	ไม่ผ่าน
หนองคาย	รวมจังหวัดหนองคาย	P21	ค่าใช้สอย	159,666,443	106,444,295	91,344,564	-15,099,731	-14.19	ไม่ผ่าน
หนองคาย	รวมจังหวัดหนองคาย	P22	ค่าสาธารณูปโภค	46,936,900	31,291,267	28,417,070	-2,874,197	-9.19	ไม่ผ่าน
หนองคาย	รวมจังหวัดหนองคาย	P23	วัสดุทั่วไป	54,617,269	36,411,513	37,983,067	1,571,554	4.32	ผ่าน
หนองคาย	รวมจังหวัดหนองคาย	P24	ค่าเสื่อมราคาและค่าตัดจำหน่าย	123,422,896	82,281,930	104,543,539	22,261,609	27.06	ไม่ผ่าน
หนองคาย	รวมจังหวัดหนองคาย	P241	หนี้สูญและสงสัยจะสูญ	34,635,955	23,090,636	38,382,273	15,291,636	66.22	ไม่ผ่าน
หนองคาย	รวมจังหวัดหนองคาย	P251	ค่าใช้จ่ายอื่น (ระบบบัญชีบันทึกอัตโนมัติ)	750,000	500,000	2,146,779	1,646,779	329.36	ไม่ผ่าน
หนองคาย	รวมจังหวัดหนองคาย	P25	ค่าใช้จ่ายอื่น	90,823,291	60,548,861	69,006,839	8,457,979	13.97	ไม่ผ่าน
หนองคาย	รวมจังหวัดหนองคาย	P26S	รวมค่าใช้จ่าย (ไม่รวมค่าเสื่อมราคาและค่าตัดจำหน่าย)	2,050,214,152	1,366,809,435	1,334,279,922	-32,529,513	-2.38	ผ่าน
หนองคาย	รวมจังหวัดหนองคาย	P26S	รวมค่าใช้จ่าย	2,173,637,048	1,449,091,365	1,438,823,461	-10,267,904	-0.71	ผ่าน



ผลการดำเนินงานตามแผนการเงินการคลัง ( Planfin )  
( รายได้ไม่รวมรายได้งบลงทุน, ค่าใช้จ่ายไม่รวมค่าเสื่อมราคา และค่าตัดจำหน่าย )  
จังหวัดสกลนคร

ประจำเดือน พฤษภาคม 2562 ข้อมูล ณ วันที่ 16 มิถุนายน 2562 เวลา 09.30 น.

ชื่อหน่วยบริการ	แผนรายได้ (ไม่รวมรายได้งบลงทุน)					แผนค่าใช้จ่าย (ไม่รวมค่าเสื่อมราคาและค่าตัดจำหน่าย)					ผลการประเมินผลต่างของแผนและผลการดำเนินงาน		
	แผนประมาณการรายได้ 2562	ค่าที่ควรเป็นตามรายได้	ผลการดำเนินงาน	ส่วนต่าง (บาท)	ร้อยละ เพิ่ม/ลด จากแผน	แผนประมาณการ ค่าใช้จ่าย ทั้งปี 2562	ค่าที่ควรเป็นตามแผนค่าใช้จ่าย	ผลการดำเนินงาน	ส่วนต่าง (บาท)	ร้อยละ เพิ่ม/ลด จากแผน	ผลการประเมินผลต่างของแผนและผลการดำเนินงาน		
	[1]	[2]=[1]/12*8	[3]	[4]=[3]-[2]	[5]=[4]/(2)*100	[6]	[2]=[1]/12*8	[8]	[9]=[8]-[7]	[10]=[9]/(7)*100	รายได้	คจจ.	รายได้ หรือ คจจ.
รพศ.สกลนคร	2,282,820,931	1,521,880,621	1,360,881,875	160,998,746	-10.58	1,828,357,107	1,218,904,738	1,263,061,494	44,156,756	3.62	ไม่ผ่าน	ผ่าน	ผ่าน
รพช.ภูพาน	95,410,649	63,607,100	67,521,168	3,914,068	6.15	86,623,132	57,746,755	59,407,116	1,658,361	2.87	ไม่ผ่าน	ผ่าน	ผ่าน
รพช.ภูพาน	69,669,625	46,446,417	46,724,552	278,135	0.60	64,266,723	42,844,482	45,848,287	3,003,805	7.01	ผ่าน	ไม่ผ่าน	ผ่าน
รพช.พระอาจารย์ฝั้น อาจาโร	185,117,535	123,411,690	131,679,771	8,268,081	6.70	183,632,140	122,421,427	126,492,574	4,071,147	3.33	ไม่ผ่าน	ผ่าน	ผ่าน
รพช.พังโคน	157,842,621	105,228,414	109,540,863	4,312,448	4.10	151,844,525	101,229,683	99,425,702	-1,803,981	-1.78	ผ่าน	ผ่าน	ผ่าน
รพช.วาริชภูมิ	102,398,614	68,265,743	68,488,104	222,362	0.33	100,109,349	66,739,566	62,653,815	-4,085,751	-6.12	ผ่าน	ไม่ผ่าน	ผ่าน
รพช.นิคมคำชะโนด	43,458,579	28,972,386	36,641,279	7,668,893	26.47	41,760,201	27,840,134	29,262,652	1,422,519	5.11	ไม่ผ่าน	ไม่ผ่าน	ไม่ผ่าน
รพช.วานรนิวาส	332,320,614	221,547,076	232,981,764	11,434,688	5.16	320,916,479	213,944,319	214,835,009	890,689	0.42	ไม่ผ่าน	ผ่าน	ผ่าน
รพช.ลำดวน	91,979,091	61,319,394	61,036,078	-283,316	-0.46	86,799,925	57,866,617	58,045,531	178,915	0.31	ผ่าน	ผ่าน	ผ่าน
รพช.บ้านม่วง	165,486,491	110,324,327	112,504,236	2,179,909	1.98	151,642,516	101,095,011	102,954,839	1,859,828	1.84	ผ่าน	ผ่าน	ผ่าน
รพช.อากาศอำนวย	162,576,001	108,384,001	120,857,429	12,473,428	11.51	151,158,123	100,772,082	107,356,479	6,584,397	6.53	ไม่ผ่าน	ไม่ผ่าน	ไม่ผ่าน
รพช.ส่องดาว	83,223,621	55,482,414	57,600,906	2,118,492	3.82	77,081,039	51,387,359	50,861,206	-526,153	-1.02	ผ่าน	ผ่าน	ผ่าน
รพช.คำชะโนด	59,780,017	39,853,345	40,522,838	669,493	1.68	55,958,600	37,305,733	37,518,980	213,247	0.57	ผ่าน	ผ่าน	ผ่าน
รพช.โพนทราย	90,156,490	60,104,327	66,021,960	5,917,634	9.85	89,961,380	59,974,253	59,835,146	-139,107	-0.23	ไม่ผ่าน	ผ่าน	ผ่าน
รพช.เจริญศิลป์	80,566,824	53,711,216	55,265,991	1,554,775	2.89	74,990,676	49,993,784	50,876,993	883,209	1.77	ผ่าน	ผ่าน	ผ่าน
รพช.โพนนาแก้ว	72,107,670	48,071,780	51,330,732	3,258,952	6.78	65,722,293	43,814,862	44,288,616	473,755	1.08	ไม่ผ่าน	ผ่าน	ผ่าน
รพช.สว่างแดนดิน	556,176,866	370,784,577	384,398,627	13,614,050	3.67	468,371,896	312,247,931	356,417,917	44,169,986	14.15	ผ่าน	ไม่ผ่าน	ผ่าน
รพช.พระอาจารย์ฝั้น อาจาโร	87,938,287	58,625,525	63,161,612	4,536,088	7.74	76,580,612	51,053,741	50,914,433	-139,309	-0.27	ไม่ผ่าน	ผ่าน	ผ่าน
รวมจังหวัดสกลนคร	4,719,030,526	3,146,020,350	3,067,159,784	-78,860,567	-2.51	4,075,776,716	2,717,184,477	2,820,056,790	102,872,312	3.79	ผ่าน	13	ผ่าน
สรุปหน่วยบริการในจังหวัดสกลนครที่ผ่านเกณฑ์ (แห่ง)											9		16
สรุปร้อยละของหน่วยบริการในจังหวัดสกลนครที่ผ่านเกณฑ์												13	88.89



การติดตามผลการดำเนินงานตามแผน Planfif ราย Item ประจำปี 2562									
จังหวัด	หน่วยบริการ	รหัส	สรุปแผน Planfif 2562	จังหวัดสกลนคร					ผลการประเมิน
				แผนประมาณการ	ค่าที่ควรจะเป็น	ผลการดำเนินงาน	ส่วนต่าง	ร้อยละความต่าง	
				[1]	[2]=[1]/12*8	[3]	[4]=[3]-[2]	[5]=[4]/[2]*100	
สกลนคร	รวมจังหวัดสกลนคร	P04	รายได้ UC	2,117,000,204	1,411,333,469	1,366,638,700	-44,694,769	-3.17	ผ่าน
สกลนคร	รวมจังหวัดสกลนคร	P05	รายได้จาก EMS	4,698,350	3,132,233	3,239,050	106,817	3.41	ผ่าน
สกลนคร	รวมจังหวัดสกลนคร	P06	รายได้ค่าบริการเบิกต้นสังกัด	16,903,718	11,269,145	8,659,594	-2,609,551	-23.16	ไม่ผ่าน
สกลนคร	รวมจังหวัดสกลนคร	P61	รายได้ค่าบริการ อปท.	98,389,815	65,593,210	65,230,652	-362,558	-0.55	ผ่าน
สกลนคร	รวมจังหวัดสกลนคร	P07	รายได้ค่าบริการจ่ายตรงกรมบัญชีกลาง	552,772,216	368,514,811	333,723,340	-34,791,471	-9.44	ไม่ผ่าน
สกลนคร	รวมจังหวัดสกลนคร	P08	รายได้ประกันสังคม	128,484,354	85,656,236	90,371,002	4,714,766	5.50	ไม่ผ่าน
สกลนคร	รวมจังหวัดสกลนคร	P09	รายได้แรงงานต่างด้าว	2,074,252	1,382,835	1,163,139	-219,695	-15.89	ไม่ผ่าน
สกลนคร	รวมจังหวัดสกลนคร	P10	รายได้ค่าบริการและบริการอื่น ๆ	429,851,049	286,567,366	282,112,715	-4,454,651	-1.55	ผ่าน
สกลนคร	รวมจังหวัดสกลนคร	P11	รายได้งบประมาณส่วนบุคคลการ	1,048,739,259	699,159,506	699,248,341	88,835	0.01	ผ่าน
สกลนคร	รวมจังหวัดสกลนคร	P12	รายได้อื่น	320,117,309	213,411,539	216,773,251	3,361,711	1.58	ผ่าน
สกลนคร	รวมจังหวัดสกลนคร	P121	รายได้อื่น (ระบบบัญชีบันทึกอัตโนมัติ)	0	0	0	0		
สกลนคร	รวมจังหวัดสกลนคร	P13	รายได้ลงทุน	309,530,681	206,353,787	181,754,811	-24,598,976	-11.92	ไม่ผ่าน
สกลนคร	รวมจังหวัดสกลนคร	P13S	รวมรายได้ (ไม่รวมงบลงทุน)	4,719,030,526	3,146,020,350	3,067,159,784	-78,860,567	-2.51	ผ่าน
สกลนคร	รวมจังหวัดสกลนคร	P13S	รวมรายได้	5,028,561,206	3,352,374,137	3,248,914,595	-103,459,543	-3.09	ผ่าน
สกลนคร	รวมจังหวัดสกลนคร	P14	ต้นทุนยา	668,023,366	445,348,911	476,177,255	30,828,344	6.92	ไม่ผ่าน
สกลนคร	รวมจังหวัดสกลนคร	P15	ต้นทุนเวชภัณฑ์มีชื่อและวัสดุการแพทย์	303,601,814	202,401,210	219,972,631	17,571,422	8.68	ไม่ผ่าน
สกลนคร	รวมจังหวัดสกลนคร	P151	ต้นทุนวัสดุทันตกรรม	12,965,235	8,643,490	9,485,961	842,471	9.75	ไม่ผ่าน
สกลนคร	รวมจังหวัดสกลนคร	P16	ต้นทุนวัสดุวิทยาศาสตร์การแพทย์	141,485,479	94,323,653	96,997,570	2,673,917	2.83	ผ่าน
สกลนคร	รวมจังหวัดสกลนคร	P17	เงินเดือนและค่าจ้างประจำ	1,048,199,040	698,799,360	699,819,750	1,020,390	0.15	ผ่าน
สกลนคร	รวมจังหวัดสกลนคร	P18	ค่าจ้างชั่วคราว/พาส./ค่าจ้างเหมาบุคลากรอื่น	447,038,134	298,025,423	298,255,636	230,213	0.08	ผ่าน
สกลนคร	รวมจังหวัดสกลนคร	P19	ค่าตอบแทน	556,982,637	371,321,758	387,415,192	16,093,434	4.33	ผ่าน
สกลนคร	รวมจังหวัดสกลนคร	P20	ค่าใช้จ่ายบุคลากรอื่น	85,358,936	56,905,958	56,294,814	-611,144	-1.07	ผ่าน
สกลนคร	รวมจังหวัดสกลนคร	P21	ค่าใช้จ่าย	335,492,015	223,661,343	258,390,252	34,728,909	15.53	ไม่ผ่าน
สกลนคร	รวมจังหวัดสกลนคร	P22	ค่าสาธารณูปโภค	107,593,387	71,728,925	74,097,937	2,369,012	3.30	ผ่าน
สกลนคร	รวมจังหวัดสกลนคร	P23	วัสดุทั่วไป	161,486,874	107,657,916	114,506,344	6,848,428	6.36	ไม่ผ่าน
สกลนคร	รวมจังหวัดสกลนคร	P24	ค่าเสื่อมราคาและค่าตัดจำหน่าย	340,322,408	226,881,605	232,071,022	5,189,417	2.29	ผ่าน
สกลนคร	รวมจังหวัดสกลนคร	P241	หนี้สูญและสงสัยจะสูญ	10,266,004	6,844,003	7,816,838	972,836	14.21	ไม่ผ่าน
สกลนคร	รวมจังหวัดสกลนคร	P251	ค่าใช้จ่ายอื่น (ระบบบัญชีบันทึกอัตโนมัติ)	0	0	31,800	31,800		
สกลนคร	รวมจังหวัดสกลนคร	P25	ค่าใช้จ่ายอื่น	197,283,795	131,522,530	120,794,811	-10,727,719	-8.16	ไม่ผ่าน
สกลนคร	รวมจังหวัดสกลนคร	P26S	รวมค่าใช้จ่าย (ไม่รวมค่าเสื่อมราคาและค่าตัดจำหน่าย)	4,075,776,716	2,717,184,477	2,820,056,790	102,872,312	3.79	ผ่าน
สกลนคร	รวมจังหวัดสกลนคร	P26S	รวมค่าใช้จ่าย	4,416,099,123	2,944,066,082	3,052,127,812	108,061,729	3.67	ผ่าน



ผลการดำเนินงานตามแผนการเงินการคลัง ( Planfin )  
( รายได้ไม่รวมรายได้งบลงทุน, ค่าใช้จ่ายไม่รวมค่าเสื่อมราคา และค่าตัดจำหน่าย )  
จังหวัดเลย

ประจำเดือน พฤษภาคม 2562 ข้อมูล ณ วันที่ 16 มิถุนายน 2562 เวลา 09.30 น.

แผนที่ 1 แผนประมาณการรายได้ และค่าใช้จ่าย													
ชื่อหน่วยบริการ	แผนรายได้ ( ไม่รวมรายได้งบลงทุน )					แผนค่าใช้จ่าย ( ไม่รวมค่าเสื่อมราคาและค่าตัดจำหน่าย )					ร้อยละ เพิ่ม/ลด จากแผน	ผลการประเมินผลต่างของแผนและผล การดำเนินงาน	
	แผนประมาณ การรายได้ หักปี 2562	ค่าที่ควรเป็นตามแผน รายได้	ผลการดำเนินงาน	ส่วนต่าง (บาท)	ร้อยละ เพิ่ม/ลด จากแผน	แผนประมาณการ ค่าใช้จ่าย หักปี 2562	ค่าที่ควรเป็นตาม แผนค่าใช้จ่าย	ผลการดำเนินงาน	ส่วนต่าง (บาท)				
	[1]	[2]=[1]/12*8	[3]	[4]=[3]-[2]	[5]=[4]/[2]*100	[6]	[2]=[1]/12*8	[8]	[9]=[8]-[7]	[10]=[9]/[7]*100			คชจ.
รพท.เลย	1,099,777,000	733,184,667	763,023,471	29,838,805	4.07	1,016,600,000	677,733,333	689,139,381	11,406,048	1.68	ผ่าน	ผ่าน	ผ่าน
รพท.นาด้วง	69,141,793	46,094,528	45,274,825	-819,703	-1.78	68,619,903	45,746,602	42,636,706	-3,109,896	-6.80	ไม่ผ่าน	ผ่าน	ผ่าน
รพท.เชียงคาน	129,668,843	86,405,895	85,870,448	-575,448	-0.67	123,576,612	82,384,408	82,711,514	327,106	0.40	ผ่าน	ผ่าน	ผ่าน
รพท.ปากชม	110,764,210	73,842,806	80,783,398	6,940,592	9.40	106,902,877	71,268,585	76,429,982	5,161,398	7.24	ไม่ผ่าน	ไม่ผ่าน	ไม่ผ่าน
รพท.นาแห้ว	48,779,093	32,519,395	40,396,284	7,876,888	24.22	44,302,289	29,534,859	29,589,533	54,673	0.19	ผ่าน	ผ่าน	ผ่าน
รพท.ภูเรือ	69,183,721	46,122,481	46,963,130	840,650	1.82	63,701,081	42,467,387	44,647,183	2,179,796	5.13	ไม่ผ่าน	ไม่ผ่าน	ผ่าน
รพท.ท่าลี่	95,345,000	63,563,333	53,715,041	-9,848,292	-15.49	85,330,000	56,886,667	48,100,507	-8,786,159	-15.45	ไม่ผ่าน	ไม่ผ่าน	ไม่ผ่าน
รพท.วังสะพุง	234,330,000	156,220,000	151,894,664	-4,325,336	-2.77	221,950,000	147,966,667	156,314,485	8,347,819	5.64	ผ่าน	ผ่าน	ผ่าน
รพท.ภูกระดึง	80,207,207	53,471,471	59,214,896	5,743,425	10.74	78,155,207	52,103,471	52,291,405	187,934	0.36	ผ่าน	ผ่าน	ผ่าน
รพท.ภูหลวง	74,149,998	49,433,332	57,804,827	8,371,495	16.93	70,916,593	47,277,728	48,207,467	929,738	1.97	ผ่าน	ผ่าน	ผ่าน
รพท.ผาขาว	98,774,362	65,849,575	71,910,805	6,061,230	9.20	93,645,630	62,430,420	63,907,990	1,477,570	2.37	ผ่าน	ผ่าน	ผ่าน
รพท.ด่านซ้าย	168,410,125	112,273,417	116,859,758	4,586,341	4.08	157,534,897	105,023,265	107,304,814	2,281,549	2.17	ผ่าน	ผ่าน	ผ่าน
รพท.เอราวัณ	81,745,302	54,496,868	60,814,022	6,317,154	11.59	78,179,412	52,119,608	48,897,407	-3,222,201	-6.18	ไม่ผ่าน	ไม่ผ่าน	ไม่ผ่าน
รพท.หนองหิน	53,181,260	35,054,174	40,964,741	5,910,567	15.54	51,646,235	34,430,824	34,314,274	-116,549	-0.34	ผ่าน	ผ่าน	ผ่าน
รวมจังหวัดเลย	2,413,457,914	1,608,971,943	1,675,490,310	66,518,367	4.13	2,261,060,735	1,507,373,824	1,524,492,649	17,118,825	1.14	ผ่าน	ผ่าน	ผ่าน
สรุปร้อยละของหน่วยบริการในจังหวัดเลยที่ผ่านเกณฑ์ ( แห่ง )										6	8	11	78.57
สรุปร้อยละของหน่วยบริการในจังหวัดเลยที่ผ่านเกณฑ์													



กำกับติดตามผลการดำเนินงานตามแผน Planfin ราย Item ประจำเดือน พฤษภาคม 2562									
จังหวัด	หน่วยบริการ	รหัส	สรุปแผน Planfin 2562	จังหวัดเลย					ผลการประเมิน
				แผนประมาณการ	ค่าที่ควรจะเป็น	ผลการดำเนินงาน	ส่วนต่าง	ร้อยละความต่าง	
				[1]	[2]=[1]/12*8	[3]	[4]=[3]-[2]	[5]=[4]/[2]*100	
เลย	รวมจังหวัดเลย	P04	รายได้ UC	1,013,500,714	675,667,143	722,616,360	46,949,217	6.95	ไม่ผ่าน
เลย	รวมจังหวัดเลย	P05	รายได้จาก EMS	3,393,300	2,262,200	2,331,300	69,100	3.05	ผ่าน
เลย	รวมจังหวัดเลย	P06	รายได้ค่าบริการเบิกต้นสังกัด	2,293,528	1,529,019	1,561,465	32,446	2.12	ผ่าน
เลย	รวมจังหวัดเลย	P61	รายได้ค่าบริการ อปท.	37,056,659	24,704,440	26,538,451	1,834,012	7.42	ไม่ผ่าน
เลย	รวมจังหวัดเลย	P07	รายได้ค่าบริการจ่ายตรงกรมบัญชีกลาง	221,831,913	147,887,942	150,828,183	2,940,240	1.99	ผ่าน
เลย	รวมจังหวัดเลย	P08	รายได้ประกันสังคม	74,301,819	49,534,546	61,361,270	11,826,724	23.88	ไม่ผ่าน
เลย	รวมจังหวัดเลย	P09	รายได้แรงงานต่างด้าว	2,205,364	1,470,243	3,064,670	1,594,427	108.45	ไม่ผ่าน
เลย	รวมจังหวัดเลย	P10	รายได้ค่าบริการและบริการอื่น ๆ	257,884,885	171,923,257	166,406,082	-5,517,175	-3.21	ผ่าน
เลย	รวมจังหวัดเลย	P11	รายได้งบประมาณส่วนบุคลากร	675,190,481	450,126,988	444,070,027	-6,056,961	-1.35	ผ่าน
เลย	รวมจังหวัดเลย	P12	รายได้อื่น	125,772,249	83,848,166	96,708,063	12,859,897	15.34	ไม่ผ่าน
เลย	รวมจังหวัดเลย	P121	รายได้อื่น (ระบบบัญชีบันทึกอัตโนมัติ)	27,000	18,000	4,440	-13,560	-75.33	ไม่ผ่าน
เลย	รวมจังหวัดเลย	P13	รายได้ลงทุน	90,727,623	60,485,082	64,024,739	3,539,657	5.85	ไม่ผ่าน
เลย	รวมจังหวัดเลย	P13S	รวมรายได้ (ไม่รวมงบลงทุน)	2,413,457,914	1,608,971,943	1,675,490,310	66,518,367	4.13	ผ่าน
เลย	รวมจังหวัดเลย	P13S	รวมรายได้	2,504,185,537	1,669,457,025	1,739,515,049	70,058,024	4.20	ผ่าน
เลย	รวมจังหวัดเลย	P14	ต้นทุนยา	319,816,050	213,210,700	217,896,918	4,686,217	2.20	ผ่าน
เลย	รวมจังหวัดเลย	P15	ต้นทุนเวชภัณฑ์และวัสดุการแพทย์	137,225,194	91,483,462	91,018,624	-464,839	-0.51	ผ่าน
เลย	รวมจังหวัดเลย	P151	ต้นทุนวัสดุทันตกรรม	7,757,281	5,171,521	5,257,552	86,031	1.66	ผ่าน
เลย	รวมจังหวัดเลย	P16	ต้นทุนวัสดุวิทยาศาสตร์การแพทย์	87,546,237	58,364,158	60,852,928	2,488,770	4.26	ผ่าน
เลย	รวมจังหวัดเลย	P17	เงินเดือนและค่าจ้างประจำ	675,007,002	450,004,668	444,095,498	-5,909,170	-1.31	ผ่าน
เลย	รวมจังหวัดเลย	P18	ค่าจ้างชั่วคราว/พกส./ค่าจ้างเหมาบุคลากรอื่น	203,329,804	135,553,203	135,036,516	-516,687	-0.38	ผ่าน
เลย	รวมจังหวัดเลย	P19	ค่าตอบแทน	369,452,420	246,301,613	251,447,204	5,145,591	2.09	ผ่าน
เลย	รวมจังหวัดเลย	P20	ค่าใช้จ่ายบุคลากรอื่น	48,009,331	32,006,221	31,668,741	-337,480	-1.05	ผ่าน
เลย	รวมจังหวัดเลย	P21	ค่าใช้สอย	121,273,125	80,848,750	85,094,161	4,245,411	5.25	ไม่ผ่าน
เลย	รวมจังหวัดเลย	P22	ค่าสาธารณูปโภค	48,517,669	32,345,113	32,566,069	220,956	0.68	ผ่าน
เลย	รวมจังหวัดเลย	P23	วัสดุทั่วไป	112,813,215	75,208,810	73,052,576	-2,156,234	-2.87	ผ่าน
เลย	รวมจังหวัดเลย	P24	ค่าเสื่อมราคาและค่าตัดจำหน่าย	162,884,326	108,589,551	103,490,358	-5,099,193	-4.70	ผ่าน
เลย	รวมจังหวัดเลย	P241	หนี้สูญและสงสัยจะสูญ	24,675,742	16,450,494	23,937,738	7,487,244	45.51	ไม่ผ่าน
เลย	รวมจังหวัดเลย	P251	ค่าใช้จ่ายอื่น (ระบบบัญชีบันทึกอัตโนมัติ)	500,000	333,333	43,110	-290,223	-87.07	ไม่ผ่าน
เลย	รวมจังหวัดเลย	P25	ค่าใช้จ่ายอื่น	105,137,666	70,091,777	72,525,015	2,433,238	3.47	ผ่าน
เลย	รวมจังหวัดเลย	P26S	รวมค่าใช้จ่าย (ไม่รวมค่าเสื่อมราคาและค่าตัดจำหน่าย)	2,261,060,735	1,507,373,824	1,524,492,649	17,118,825	1.14	ผ่าน
เลย	รวมจังหวัดเลย	P26S	รวมค่าใช้จ่าย	2,423,945,062	1,615,963,374	1,627,983,006	12,019,632	0.74	ผ่าน



ประจำเดือน พฤษภาคม 2562 ข้อมูล ณ วันที่ 16 มิถุนายน 2562 เวลา 09.30 น.

ชื่อหน่วยบริการ	แผนรายได้ (ไม่รวมรายได้ลงทุน)				แผนค่าใช้จ่าย (ไม่รวมค่าเสื่อมราคาและค่าตั้งหน่วย)				ผลการประเมินผลต่างของแผนและผลการดำเนินงาน		
	แผนประมาณการรายได้ ทั้งปี 2562	ค่าที่ควรเป็นตาม แผนรายได้	ผลการดำเนินงาน	ส่วนต่าง (บาท)	ร้อยละ เติบโต จากแผน	แผนประมาณการ ค่าใช้จ่าย ทั้งปี 2562	ค่าที่ควรเป็นตาม แผนค่าใช้จ่าย	ผลการดำเนินงาน	ส่วนต่าง (บาท)	ร้อยละ เติบโต จากแผน	
	[1]	[2]=[1]/12*8	[3]	[4]=[3]-[2]	[5]=[4]/[2]*100	[6]	[7]=[6]-[5]	[8]	[9]=[8]-[7]	[10]=[9]/[7]*100	รายได้ หรือ คชจ.
รพท.บึงกาฬ	509,573,555	339,715,703	345,092,937	5,377,234	1.58	482,971,350	321,980,900	320,824,805	-1,156,096	-0.36	ผ่าน
รพท.พรเจริญ	98,543,231	65,695,487	76,069,334	10,373,847	15.79	95,592,335	63,728,224	66,517,493	2,789,269	4.38	ผ่าน
รพท.โพธิ์ชัย	129,844,371	86,562,914	93,890,001	7,327,087	8.46	124,303,124	82,868,749	84,795,243	1,926,494	2.32	ผ่าน
รพท.งา	207,990,001	138,660,001	126,181,889	-12,478,112	-9.00	184,545,434	123,030,289	124,031,494	1,001,204	0.81	ผ่าน
รพท.ปากคาด	102,298,154	68,198,769	70,947,087	2,748,317	4.03	96,223,345	64,148,897	62,751,518	-1,397,379	-2.18	ผ่าน
รพท.บึงโขงหลง	110,412,146	73,608,098	75,264,691	1,656,594	2.25	99,403,801	66,269,201	63,241,780	-3,027,420	-4.57	ผ่าน
รพท.ศรีวิไล	83,336,838	55,557,892	63,085,551	7,527,660	13.55	81,230,928	54,153,952	48,807,943	-5,346,009	-9.87	ไม่ผ่าน
รพท.บึงคล้า	54,453,728	36,302,485	39,956,819	3,654,334	10.07	47,878,450	31,918,967	31,025,941	-893,026	-2.80	ผ่าน
รวมทั้งจังหวัดบึงกาฬ	1,296,452,023	864,301,349	890,488,310	26,186,962	3.03	1,212,148,768	808,099,178	801,996,216	-6,102,962	-0.76	ผ่าน
สรุปหน่วยบริการในจังหวัดบึงกาฬที่ผ่านเกณฑ์ ( แห่ง )											3
สรุปร้อยละของหน่วยบริการในจังหวัดบึงกาฬที่ผ่านเกณฑ์											7
											87.50



การติดตามผลการดำเนินงานตามแผน Planfiki ราย Item ประจำปีเดือน พฤษภาคม 2562									
จังหวัด	หน่วยบริการ	รหัส	สรุปแผน Planfiki 2562	จังหวัดบึงกาฬ					
				แผนประมาณการ	ค่าที่ควรจะเป็น	ผลการดำเนินงาน	ส่วนต่าง	ร้อยละความต่าง	ผลการประเมิน
				[1]	[2]=[1]/12*8	[3]	[4]=[3]-[2]	[5]=[4]/[2]*100	
บึงกาฬ	รวมจังหวัดบึงกาฬ	P04	รายได้ UC	678,460,391	452,306,927.20	475,773,490	23,466,563	5.19	ไม่ผ่าน
บึงกาฬ	รวมจังหวัดบึงกาฬ	P05	รายได้จาก EMS	1,070,350	713,566.67	797,600	84,033	11.78	ไม่ผ่าน
บึงกาฬ	รวมจังหวัดบึงกาฬ	P06	รายได้ค่ารักษาพยาบาล	1,252,329	834,886.00	849,126	14,240	1.71	ผ่าน
บึงกาฬ	รวมจังหวัดบึงกาฬ	P61	รายได้ค่ารักษา อปท.	16,969,036	11,312,690.77	11,450,547	137,856	1.22	ผ่าน
บึงกาฬ	รวมจังหวัดบึงกาฬ	P07	รายได้ค่ารักษาเบิกจ่ายตรงกรมบัญชีกลาง	98,225,274	65,483,516.25	67,275,858	1,792,342	2.74	ผ่าน
บึงกาฬ	รวมจังหวัดบึงกาฬ	P08	รายได้ประกันสังคม	32,372,160	21,581,440.21	20,448,132	1,133,309	-5.25	ไม่ผ่าน
บึงกาฬ	รวมจังหวัดบึงกาฬ	P09	รายได้แรงงานต่างด้าว	702,749	468,499.39	327,980	140,520	-29.99	ไม่ผ่าน
บึงกาฬ	รวมจังหวัดบึงกาฬ	P10	รายได้ค่ารักษาและบริการอื่น ๆ	101,111,105	67,407,403.00	67,602,859	195,456	0.29	ผ่าน
บึงกาฬ	รวมจังหวัดบึงกาฬ	P11	รายได้งบประมาณส่วนบุคลากร	293,560,286	195,706,857.23	196,743,690	1,036,833	0.53	ผ่าน
บึงกาฬ	รวมจังหวัดบึงกาฬ	P12	รายได้อื่น	72,728,343	48,485,562.05	49,219,029	733,467	1.51	ผ่าน
บึงกาฬ	รวมจังหวัดบึงกาฬ	P121	รายได้อื่น (ระบบบัญชีบันทึกอัตโนมัติ)	-	-	-	-	-	
บึงกาฬ	รวมจังหวัดบึงกาฬ	P13	รายได้ลงทุน	50,386,658	33,591,105.57	47,672,484	14,081,378	41.92	ไม่ผ่าน
บึงกาฬ	รวมจังหวัดบึงกาฬ	P13S	รวมรายได้ (ไม่รวมงบลงทุน)	1,296,452,023	864,301,348.76	890,488,310	26,186,962	3.03	ผ่าน
บึงกาฬ	รวมจังหวัดบึงกาฬ	P13S	รวมรายได้	1,346,838,681	897,892,454.33	938,160,794	40,268,340	4.48	ผ่าน
บึงกาฬ	รวมจังหวัดบึงกาฬ	P14	ต้นทุนยา	144,889,127	96,592,751.61	93,395,616	3,197,136	-3.31	ผ่าน
บึงกาฬ	รวมจังหวัดบึงกาฬ	P15	ต้นทุนเวชภัณฑ์และวัสดุการแพทย์	77,773,986	51,849,324.20	49,180,184	2,669,140	-5.15	ไม่ผ่าน
บึงกาฬ	รวมจังหวัดบึงกาฬ	P151	ต้นทุนวัสดุทันตกรรม	4,679,521	3,119,680.45	2,626,504	493,176	-15.81	ไม่ผ่าน
บึงกาฬ	รวมจังหวัดบึงกาฬ	P16	ต้นทุนวัสดุวิทยาศาสตร์การแพทย์	41,999,991	27,999,993.83	28,498,861	498,867	1.78	ผ่าน
บึงกาฬ	รวมจังหวัดบึงกาฬ	P17	เงินเดือนและค่าจ้างประจำ	298,094,302	198,729,534.34	196,743,690	1,985,844	-1.00	ผ่าน
บึงกาฬ	รวมจังหวัดบึงกาฬ	P18	ค่าจ้างชั่วคราว/พอส/ค่าจ้างเหมาบุคลากรอื่น	134,217,777	89,478,517.98	88,251,217	1,227,301	-1.37	ผ่าน
บึงกาฬ	รวมจังหวัดบึงกาฬ	P19	ค่าตอบแทน	233,903,847	155,935,897.93	148,109,127	7,826,770	-5.02	ไม่ผ่าน
บึงกาฬ	รวมจังหวัดบึงกาฬ	P20	ค่าใช้จ่ายบุคลากรอื่น	23,382,019	15,588,012.42	15,819,039	231,026	1.48	ผ่าน
บึงกาฬ	รวมจังหวัดบึงกาฬ	P21	ค่าใช้สอย	87,072,150	58,048,099.94	60,832,973	2,784,873	4.80	ผ่าน
บึงกาฬ	รวมจังหวัดบึงกาฬ	P22	ค่าสาธารณูปโภค	32,189,956	21,459,970.63	21,246,041	213,929	-1.00	ผ่าน
บึงกาฬ	รวมจังหวัดบึงกาฬ	P23	วัสดุทั่วไป	48,935,613	32,623,741.76	34,475,017	1,851,275	5.67	ไม่ผ่าน
บึงกาฬ	รวมจังหวัดบึงกาฬ	P24	ค่าเสื่อมราคาและค่าตัดจำหน่าย	112,283,026	74,855,350.87	73,400,898	1,454,453	-1.94	ผ่าน
บึงกาฬ	รวมจังหวัดบึงกาฬ	P241	หนี้สูญและสงสัยจะสูญ	28,767,103	19,178,068.47	21,371,195	2,193,127	11.44	ไม่ผ่าน
บึงกาฬ	รวมจังหวัดบึงกาฬ	P251	ค่าใช้จ่ายอื่น (ระบบบัญชีบันทึกอัตโนมัติ)	-	-	-	-	-	
บึงกาฬ	รวมจังหวัดบึงกาฬ	P25	ค่าใช้จ่ายอื่น	56,243,377	37,495,584.80	41,446,752	3,951,167	10.54	ไม่ผ่าน
บึงกาฬ	รวมจังหวัดบึงกาฬ	P26S	รวมค่าใช้จ่าย (ไม่รวมค่าเสื่อมราคาและค่าตัดจำหน่าย)	1,212,148,768	808,099,178.36	801,996,216	6,102,962	-0.76	ผ่าน
บึงกาฬ	รวมจังหวัดบึงกาฬ	P26S	รวมค่าใช้จ่าย	1,324,431,794	882,954,529.23	875,397,114	7,557,415	-0.86	ผ่าน



ผลการดำเนินงานตามแผนการเงินการคลัง ( Planfin )  
( รายได้ไม่รวมรายได้งบลงทุน, ค่าใช้จ่ายไม่รวมค่าเสื่อมราคา และค่าตัดจำหน่าย )  
จังหวัดนครพนม  
ประจำเดือน พฤษภาคม 2562 ข้อมูล ณ วันที่ 16 มิถุนายน 2562 เวลา 09.30 น.

ชื่อนักวิชาการ	แผนรายได้ ( ไม่รวมรายได้งบลงทุน )					แผนค่าใช้จ่าย ( ไม่รวมค่าเสื่อมราคาและค่าตัดจำหน่าย )					ผลการประเมินผลต่างของแผนและผล การดำเนินงาน		
	แผนประมาณการรายได้ ทั้งปี 2562	ค่าที่ควรเป็นตาม แผนรายได้	ผลการดำเนินงาน	ส่วนต่าง (บาท)	ร้อยละ เพิ่ม/ลด จากแผน	แผนประมาณการ ค่าใช้จ่าย ทั้งปี 2562	ค่าที่ควรเป็นตาม แผนค่าใช้จ่าย	ผลการดำเนินงาน	ส่วนต่าง (บาท)	ร้อยละ เพิ่ม/ลด จากแผน			
	[1]	[2]=[1]/12*8	[3]	[4]=[3]-[2]	[5]=[4]/[2]*100	[6]	[2]=[1]/12*8	[8]	[9]=[8]-[7]	[10]=[9]/[7]*100	รายได้	คชจ.	รายได้ หรือ คชจ.
รพช.นครพนม	781,705,381	521,136,921	548,889,731	27,752,810	5.33	772,515,833	515,010,556	526,074,453	11,063,897	2.15	ไม่ผ่าน	ผ่าน	ผ่าน
รพช.ปลาปาก	107,933,240	71,955,493	72,379,467	423,974	0.59	103,327,701	68,885,134	68,009,016	-876,118	-1.27	ผ่าน	ผ่าน	ผ่าน
รพช.ท่าอุเทน	91,330,037	60,886,691	64,228,993	3,342,302	5.49	87,476,260	58,317,506	60,003,402	1,685,895	2.89	ไม่ผ่าน	ผ่าน	ผ่าน
รพช.บ้านแพง	91,217,270	60,811,514	67,748,401	6,936,888	11.41	87,007,320	58,004,880	53,480,317	-4,524,563	-7.80	ไม่ผ่าน	ไม่ผ่าน	ไม่ผ่าน
รพช.นาทม	60,325,500	40,217,000	41,367,121	1,150,121	2.86	53,579,700	35,719,800	34,452,377	-1,267,423	-3.55	ผ่าน	ผ่าน	ผ่าน
รพช.เรณูนคร	106,575,984	71,050,656	78,344,801	7,294,145	10.27	103,652,901	69,101,934	70,438,685	1,336,751	1.93	ไม่ผ่าน	ผ่าน	ผ่าน
รพช.นาแก	116,845,741	77,897,160	79,699,373	1,802,213	2.31	110,514,250	73,676,167	76,249,298	2,573,132	3.49	ผ่าน	ผ่าน	ผ่าน
รพช.ศรีสงคราม	166,683,530	111,122,353	112,641,585	1,519,231	1.37	152,539,950	101,693,300	102,412,086	718,786	0.71	ผ่าน	ผ่าน	ผ่าน
รพช.นาหว้า	85,746,574	57,164,382	61,871,630	4,707,247	8.23	83,397,379	55,598,253	53,865,595	-1,732,658	-3.12	ไม่ผ่าน	ผ่าน	ผ่าน
รพช.โพนสวรรค์	92,111,000	61,407,333	69,535,232	8,127,899	13.24	82,744,647	55,163,098	58,678,239	3,515,141	6.37	ไม่ผ่าน	ไม่ผ่าน	ไม่ผ่าน
รพช.พระธาตุพนม	231,183,681	154,122,454	157,924,291	3,801,837	2.47	221,527,308	147,684,872	149,888,199	2,203,327	1.49	ผ่าน	ผ่าน	ผ่าน
รพช.วังยาง	30,355,715	20,237,143	23,374,228	3,137,085	15.50	28,441,541	18,961,027	18,291,078	-669,950	-3.53	ไม่ผ่าน	ผ่าน	ผ่าน
รวมจังหวัดนครพนม	1,962,013,653	1,308,009,102	1,378,004,854	69,995,753	5.35	1,886,724,789	1,257,816,526	1,271,842,745	14,026,219	1.12	ไม่ผ่าน	ผ่าน	ผ่าน
สรุปร้อยละของหน่วยบริการในจังหวัดนครพนมที่ผ่านเกณฑ์ ( แห่ง )											5	10	10
สรุปร้อยละของหน่วยบริการในจังหวัดนครพนมที่ผ่านเกณฑ์											5	10	83.33



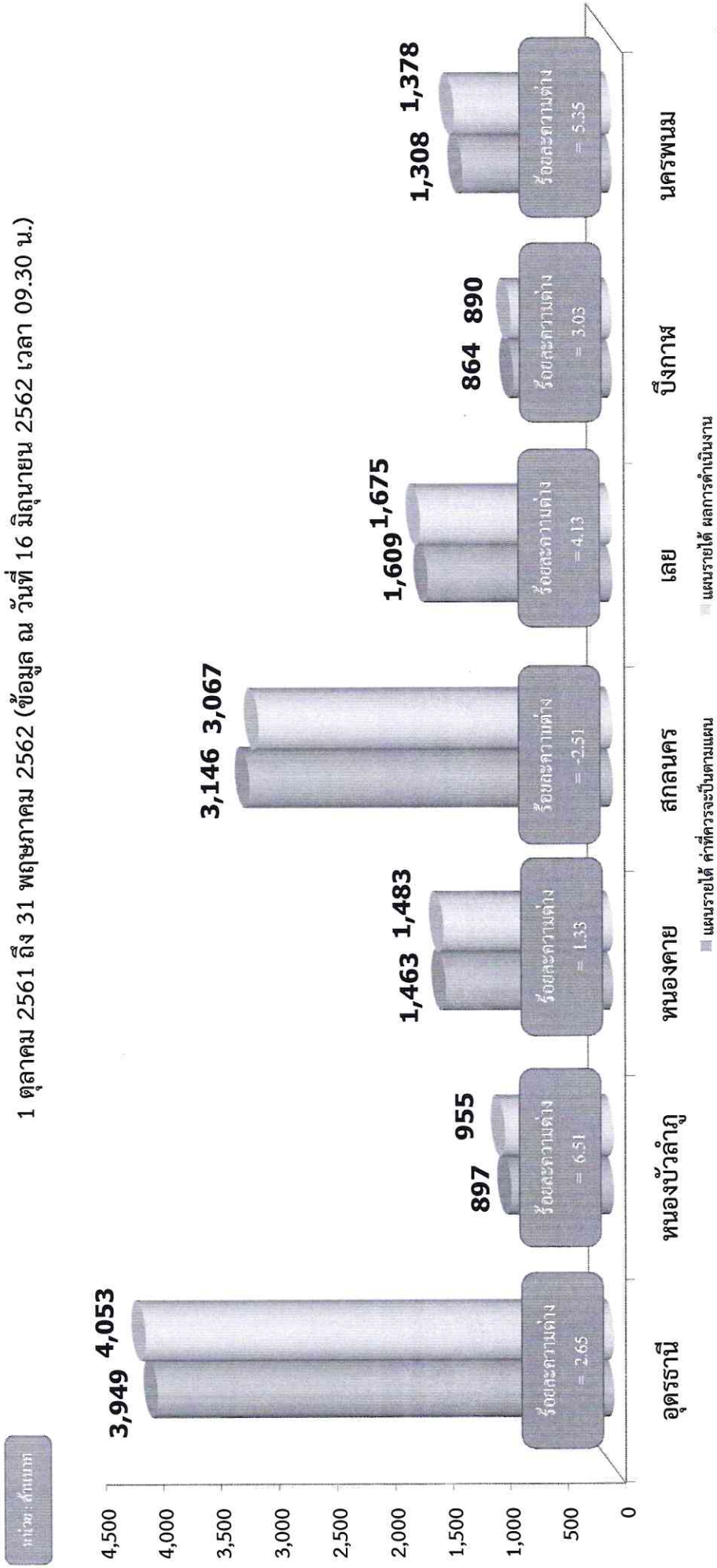
กำกับติดตามผลการดำเนินงานตามแผน Planfin ราย Item ประจำปีเดือน พฤษภาคม 2562

จังหวัด	หน่วยบริการ	รหัส	รายการ	จังหวัดนครพนม				
				แผนประมาณการ	ค่าที่ควรจะเป็น	ผลการดำเนินงาน	ส่วนต่าง	ร้อยละความต่าง
				[1]	[2]=[1]/12*8	[3]	[4]=[3]-[2]	[5]=[4]/[2]*100
นครพนม	รวมจังหวัดนครพนม	P04	รายได้ UC	788,134,910	525,423,274	569,867,349	44,444,075	8.46
นครพนม	รวมจังหวัดนครพนม	P05	รายได้จาก EMS	4,248,050	2,832,033	3,130,417	298,384	10.54
นครพนม	รวมจังหวัดนครพนม	P06	รายได้ค่ารักษาเบิกต้นสังกัด	7,802,768	5,201,845	4,466,453	-735,392	-14.14
นครพนม	รวมจังหวัดนครพนม	P61	รายได้ค่ารักษา อปท.	30,197,259	20,131,506	17,598,068	-2,533,438	-12.58
นครพนม	รวมจังหวัดนครพนม	P07	รายได้ค่ารักษาเบิกจ่ายตรงกรมบัญชีกลาง	176,038,731	117,359,154	130,220,098	12,860,944	10.96
นครพนม	รวมจังหวัดนครพนม	P08	รายได้ประกันสังคม	40,526,328	27,017,552	24,035,431	-2,982,121	-11.04
นครพนม	รวมจังหวัดนครพนม	P09	รายได้แรงงานต่างด้าว	3,315,969	2,210,646	1,878,272	-332,374	-15.04
นครพนม	รวมจังหวัดนครพนม	P10	รายได้ค่ารักษาและบริการอื่น ๆ	161,969,774	107,979,849	131,147,445	23,167,596	21.46
นครพนม	รวมจังหวัดนครพนม	P11	รายได้งบประมาณส่วนบุคลากร	639,186,281	426,124,188	432,569,802	6,445,614	1.51
นครพนม	รวมจังหวัดนครพนม	P12	รายได้อื่น	97,184,134	64,789,422	63,091,519	-1,697,903	-2.62
นครพนม	รวมจังหวัดนครพนม	P121	รายได้อื่น (ระบบบัญชีบันทึกอัตโนมัติ)	13,409,448	8,939,632	0	-8,939,632	-100.00
นครพนม	รวมจังหวัดนครพนม	P13	รายได้ลงทุน	45,330,675	30,220,450	93,302,551	63,082,101	208.74
นครพนม	รวมจังหวัดนครพนม	P13S	รวมรายได้ (ไม่รวมงบลงทุน)	1,962,013,653	1,308,009,102	1,378,004,854	69,995,753	5.35
นครพนม	รวมจังหวัดนครพนม	P13S	รวมรายได้	2,007,344,328	1,338,229,552	1,471,307,406	133,077,854	9.94
นครพนม	รวมจังหวัดนครพนม	P14	ต้นทุนยา	225,711,450	150,474,300	162,732,140	12,257,841	8.15
นครพนม	รวมจังหวัดนครพนม	P15	ต้นทุนเวชภัณฑ์เคมียาและวัสดุการแพทย์	119,341,007	79,560,671	76,831,822	-2,728,850	-3.43
นครพนม	รวมจังหวัดนครพนม	P151	ต้นทุนวัสดุทันตกรรม	10,687,340	7,124,894	3,715,868	-3,409,026	-47.85
นครพนม	รวมจังหวัดนครพนม	P16	ต้นทุนวัสดุวิทยาศาสตร์การแพทย์	66,289,038	44,192,692	45,394,836	1,202,144	2.72
นครพนม	รวมจังหวัดนครพนม	P17	เงินเดือนและค่าจ้างประจำ	638,984,607	425,989,738	432,563,581	6,573,843	1.54
นครพนม	รวมจังหวัดนครพนม	P18	ค่าจ้างชั่วคราว/พทส./ค่าจ้างเหมาบุคลากรอื่น	196,366,078	130,910,719	115,698,977	-15,211,742	-11.62
นครพนม	รวมจังหวัดนครพนม	P19	ค่าตอบแทน	259,400,877	172,933,918	191,914,000	18,980,082	10.98
นครพนม	รวมจังหวัดนครพนม	P20	ค่าใช้จ่ายบุคลากรอื่น	44,915,667	29,943,778	31,178,462	1,234,684	4.12
นครพนม	รวมจังหวัดนครพนม	P21	ค่าใช้สอย	89,871,827	59,914,551	60,799,269	884,717	1.48
นครพนม	รวมจังหวัดนครพนม	P22	ค่าสาธารณูปโภค	44,753,971	29,835,981	30,941,952	1,105,971	3.71
นครพนม	รวมจังหวัดนครพนม	P23	วัสดุทั่วไป	68,569,066	45,712,711	44,852,927	-859,784	-1.88
นครพนม	รวมจังหวัดนครพนม	P24	ค่าเสื่อมราคาและค่าตัดจำหน่าย	155,734,487	103,822,991	94,368,846	-9,454,145	-9.11
นครพนม	รวมจังหวัดนครพนม	P241	หนี้สูญและสงสัยจะสูญ	27,470,627	18,313,751	11,900,602	-6,413,150	-35.02
นครพนม	รวมจังหวัดนครพนม	P251	ค่าใช้จ่ายอื่น (ระบบบัญชีบันทึกอัตโนมัติ)	13,643,446	9,095,631	181,248	-8,914,383	-98.01
นครพนม	รวมจังหวัดนครพนม	P25	ค่าใช้จ่ายอื่น	80,719,788	53,813,192	63,137,062	9,323,870	17.33
นครพนม	รวมจังหวัดนครพนม	P26S	รวมค่าใช้จ่าย (ไม่รวมค่าเสื่อมราคาและค่าตัดจำหน่าย)	1,886,724,789	1,257,816,526	1,271,842,745	14,026,219	1.12
นครพนม	รวมจังหวัดนครพนม	P26S	รวมค่าใช้จ่าย	2,042,459,276	1,361,639,517	1,366,211,591	4,572,073	0.34



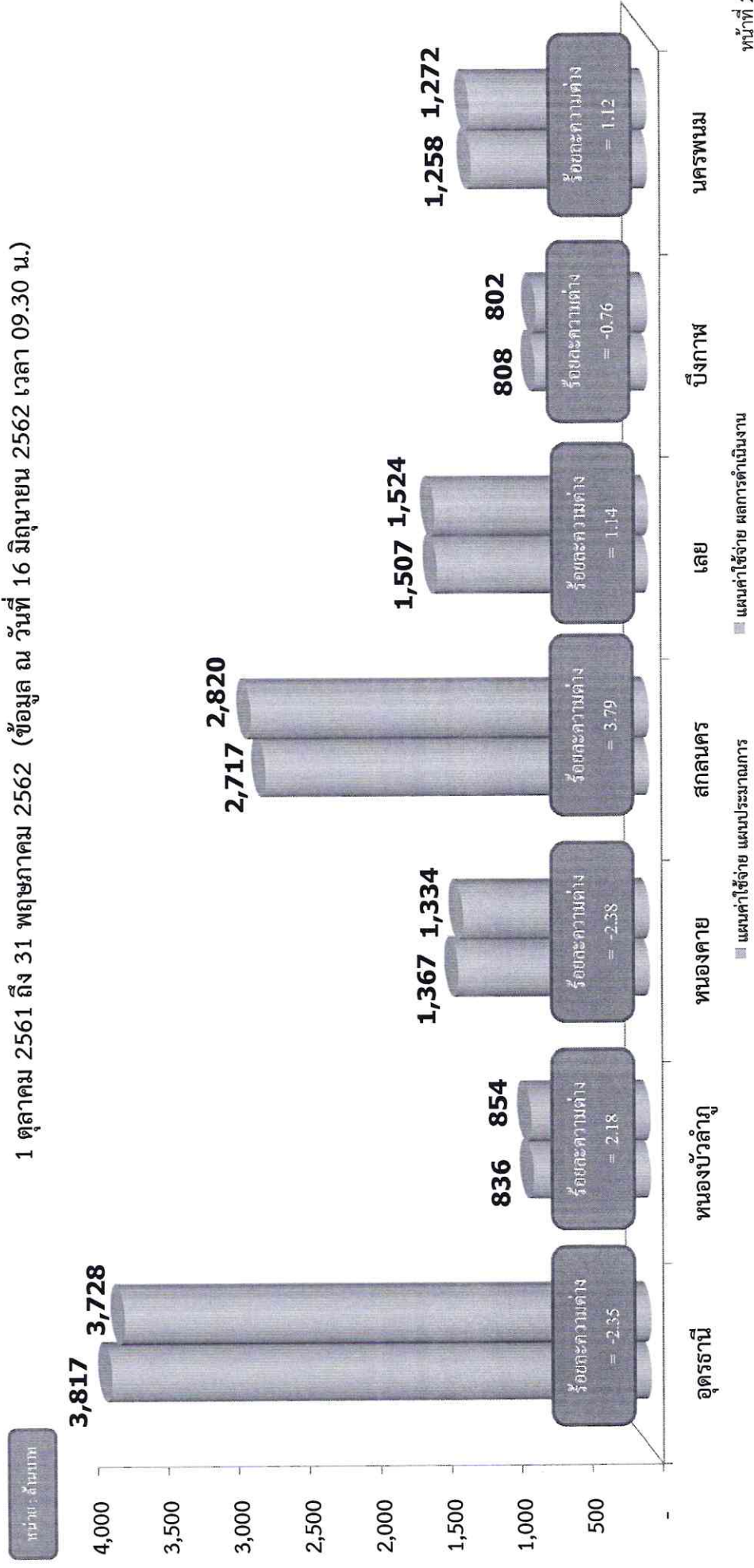
สรุปผลการดำเนินงานตามแผนการเงินการคลัง ( Planfin )  
แผนรายได้ (ไม่รวมรายได้งบลงทุน) ปีงบประมาณ 2562

1 ตุลาคม 2561 ถึง 31 พฤษภาคม 2562 (ข้อมูล ณ วันที่ 16 มิถุนายน 2562 เวลา 09.30 น.)





สรุปผลการดำเนินงานตามแผนการเงินการคลัง ( Planfin )  
 แผนค่าใช้จ่าย (ไม่รวมค่าเสื่อมราคาและค่าตัดจำหน่ายปีงบประมาณ 2562  
 1 ตุลาคม 2561 ถึง 31 พฤษภาคม 2562 (ข้อมูล ณ วันที่ 16 มิถุนายน 2562 เวลา 09.30 น.)





กราฟสรุปการกำกับติดตามแผนการเงินการคลัง ( Planfin ) ปีงบประมาณ 2562

ร้อยละของหน่วยบริการมีผลต่าง ของแผนประมาณการและผลการดำเนินงาน  
ของแผนรายได้(ไม่รวมรายได้งบลงทุน) หรือแผนค่าใช้จ่าย(ไม่รวมค่าเสื่อมราคาและค่าตัดจำหน่าย)  
ไม่เกินร้อยละ 5 (รายจังหวัด)

ระหว่างวันที่ 1 ตุลาคม 2561 ถึง 31 พฤษภาคม 2562 (ข้อมูล ณ วันที่ 16 มิถุนายน 2562 เวลา 09.30 น.)

